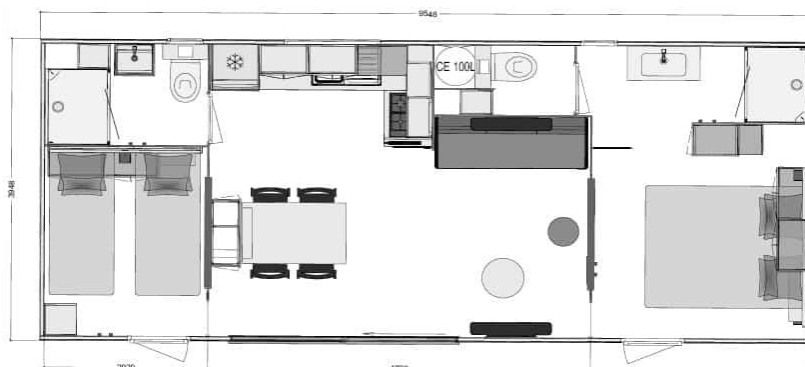


COTTAGE Otello – 4 personnes



Spécificités du cottage

1 Salon de jardin	2 couettes simples 140X200	2 Alèzes 90x190
1 Pergola bioclimatique	1 couette double 220x240	1 Alèze 160x190
Transats X 2	Oreillers 60x60	Dimension matelas 1p = 90x190
Lave vaisselle	Nespresso	Dimension matelas 2p = 160x200

Equipements

1 TV et télécommande	Poubelle cuisine	Poubelle salle d'eau	1 étendoir à linge
Micro-Onde + cloche	Paillason	Tapis de salle de bain	Epingles à linge
Cafetière	Balai, pelle, balaette	Brosse WC	Cintres
Bouilloire	Seau + balai serpillère		

Ustensiles et Vaisselles

Assiettes Plates	Epluche légumes	Plat creux
Assiettes Creuses	Couteau à huitre	Plat plat
Assiettes à Dessert	Pics à bigorneaux	Saladiers
Verres à eau	Curettes fruits de mer	Casseroles
Verres à vin	Décapsuleur	Poêles
Verres apéritif / flutes	Tire-bouchon	Fait tout
Bols	Ciseaux	Sauteuse avec couvercle
Mugs / tasses	Râpe	Essoreuse
Ramequins	Spatule bois	Passoire
Pichet	Fouet	Plateau De Service
Petites cuillères	Ouvre boîte	Service à salade
Cuillères à soupe	Casse-noix	Planche à découper
Fourchettes	Cendrier	Dessous de plat
Couteaux	Louche	Boite hermétique
Couteau à pain	Ecumoire	Presse Agrume
Couteau à viande		
Couteau de service		